



取扱説明書

このたびは、本製品をお買い上げいただきまして誠にありがとうございます。
本製品をより安全にご利用いただくため、ご使用前にこの取扱説明書をよく
お読みください。また、お読みいただいた後も大切に保管してください。

商品取り扱いに関する注意事項

- BB弾を絶対に人や動物、壊れやすいものなどに向けて発射しないでください。
- 室内で遊ぶ際、毛足の長いカーペットの上では使用しないでください。
※可動部からまみり、故障・破損・ケガなどの恐れがあります。
- 本製品を屋外で遊ぶ際は、アスファルトやコンクリート上でご使用ください。
※砂地・荒地・草地・ぬかるみ等での使用は破損・故障の原因になりますのでご注意ください。
- キャピラに指や髪の毛、衣類などが巻き込まれないようにご注意ください。
- 使用中に異臭や煙が出た場合はただちに使用を中止し電源を切ってください。
- 落としたり、ぶついたり、本体に強い衝撃を与えないでください。
- 振り回したり、乱暴な扱いはしないでください。
- 小さなお子様の手の届かない所に保管してください。
- 分解、改造はしないでください。故障や感電事故の原因となります。
- 高温・多湿な場所での使用・保管は避けてください。
- 電池の交換は必ず保護者の方が行ってください。
- 商品の都合上やむなく尖っているところがありますのでご注意ください。
- タイヤに指や髪の毛、衣類などが巻き込まれないようにご注意ください。
- 遊んだ後は必ずスイッチをOFFにしてください。
- 絶対に15歳未満のお子様には与えないでください。
- ご使用になる際は、周囲に人や壊れやすいものが無いか確認してください。
- 本商品の使用により生じた事故や怪我等に関して、弊社は一切の責任を負いかねますのでご了承ください。
- 日本国内の100V 50/60Hzの規格にて使用してください。
- 長時間の連続使用はお止めください。
- 廃棄の際は、各地方自治体(市町村)の指示に従ってください。

充電に関する注意事項

- 充電の際は、付属のACアダプターで充電してください。
- ACアダプターとコンセントの埃などはプラグを抜き、定期的な乾いた布でふき取ってください。
- ACアダプターは根元まで確実に差し込んでください。
また、コンセントの差し込みがゆるいときは、使用を控えてください。
- 濡れた手でアダプターの抜き差しをしないでください。感電の原因になります。
- 電源コードを傷つけたり、無理に曲げたり、引っ張ったり、束ねたまま使用したり、加工したり、重いものを載せないでください。
- ACアダプターを抜く際は、コードではなく必ずアダプター部分を持って抜いてください。
- 異常過熱または発火する恐れがありますので、延長コードを使用しないでください。
- バッテリーの特性上、充電や放電(蓄えた電力を消費すること)を繰り返すことで、徐々に充電できる容量が少なくなっていくます。

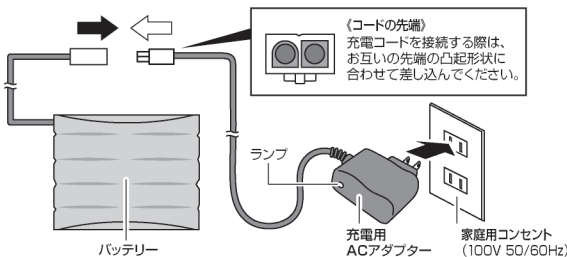


注意 充電中に下記の異常が確認されたら、
ただちにバッテリーと接続コードを取り外し、
コンセントからACアダプターを抜いてください。

- バッテリーが著しく発熱・膨らんでいる。
- 異臭や煙が発生している。
- 3時間以上経過しても充電できない。

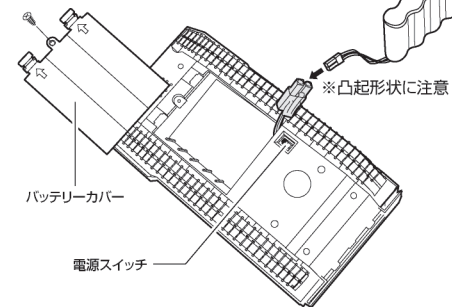
本体バッテリーの準備

- ①バッテリーを付属の充電用ACアダプターと接続してコンセントに差し込み、充電してください。約1~3時間で充電完了します。



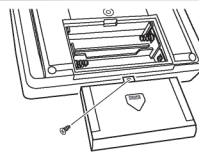
充電用ACアダプターのランプは、充電中に赤から緑に変化します。充電完了よりも早く緑色に見えることがあります。充電は1~3時間行ってください。
3時間を超える過度な充電は、故障・事故の原因になるので絶対におやめください。

- ②本体裏側のバッテリーカバーのネジを外して開け、充電したバッテリーを接続して内部に入れ、カバーを閉じてください。
その後、電源スイッチをONにしてください。



送信機の電池の交換

送信機裏側の電池カバーのプラスネジを外し開け、単3電池2本(別売)を正しくセットします。



BB弾の補給方法

本体上部のBB弾補給ハッチを開け、付属のBB弾を補給してください。BB弾は約20発入ります。

- ※市販の6mmBB弾も使用可能です。
- ※破損したBB弾は入れないでください。
- ※BB弾の入れ過ぎは破損の原因になります。



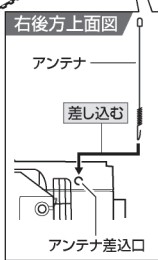
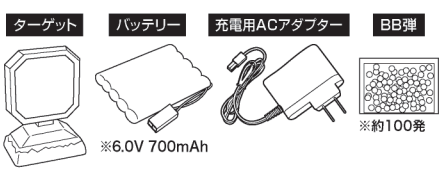
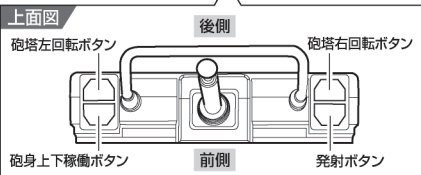
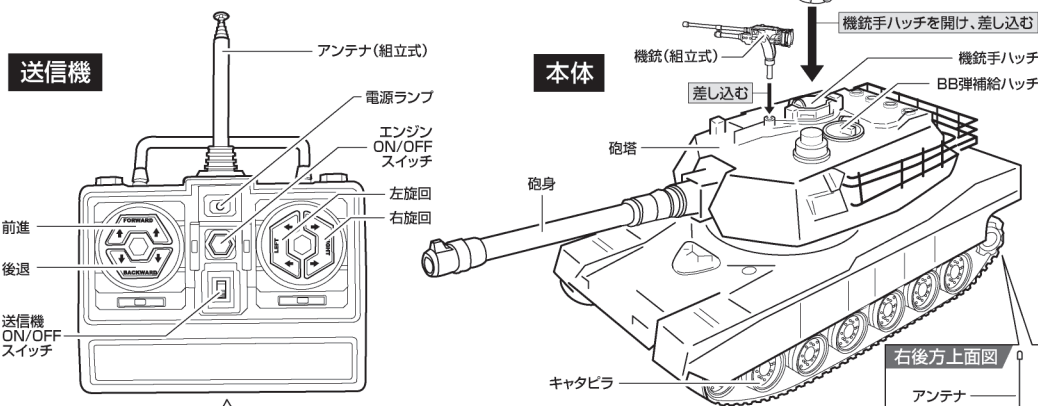
電池に関する注意事項

- 古い電池と新しい電池、いろいろな種類の電池を混ぜて使用しないでください。
- ショートさせたり、充電、分解、加熱、火の中に入れてください。
- +、-を正しくセットしてください。

- 万一、電池から漏れた液が目に入った時はすぐに大量の水で洗い、医師にご相談してください。
- 長期間使用しない場合は電池を外してください。
- 電池の容量が少ないと動かない、反応しないなどの症状が出る場合があります。このような場合は、新しい電池と交換してください。

製品詳細

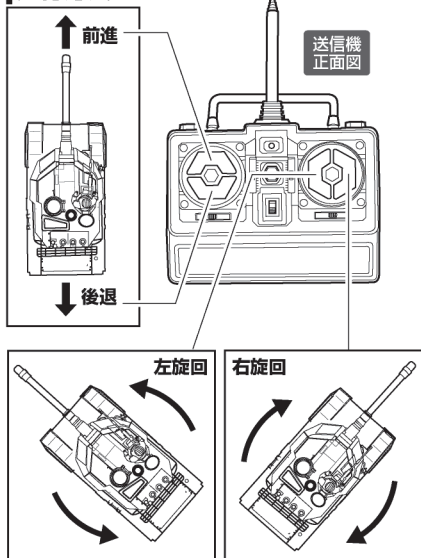
セット内容 本体×1個、送信機×1個、本体・送信機アンテナ×各1個、機銃×1個、機銃手×1個、ターゲット×1個、BB弾×約100発、6.0V 700mAhバッテリー×1個、充電用ACアダプター×1個、取扱説明書×1枚



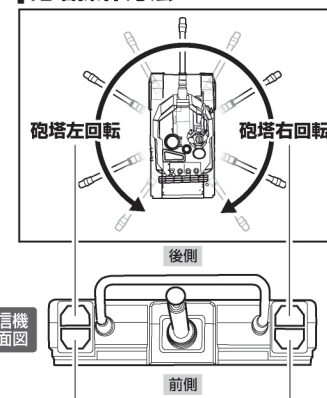
本体の起動と操作方法

送信機のON/OFFスイッチをONにしてください。電源ランプが点灯したら、エンジンON/OFFスイッチを押してください。本体がエンジン音と共に起動します。操作方法は下図を参照ください。

走行方法



砲塔操作方法 ※約280度回転可能



砲身操作方法 ※約5°可動

BB弾発射

電源方式	本体:6.0V 700mAh充電電池(付属) 送信機:単3電池×2本(別売)	充電時間	約1~3時間※使用環境により異なる	発売元:株式会社ハック 本社:〒578-0984 東大阪市菱江5-9-10 ☎0120-976-089 【お問い合わせ】 月~金(祝日除く)9:30~17:00
サイズ	本体:約W30×D11×H10.5cm 送信機:約W11×D3.5×H45cm ※アンテナ最長時	連続走行時間	約10~15分※使用環境により異なる	
重量	本体:約555g、送信機:約110g	操作可能距離	約20m	
		周波数	27MHz	
		製品材質	ABS、TPR、HIPS、鉄、PC、PVC	