

回転式鼻毛カッターの使用方法



1 スイッチをONにして電源を入れる。

2 外刃を鼻孔にそってゆっくりと入れる。

3 鼻孔の入口(約5mm)の毛を動かしながらカットする。

無駄毛カッターの使用方法



1 スイッチをONにして電源を入れる。

2 もみあげを整える

カットする部分のもみあげに軽く刃先をあて、上から下へ移動させる。

3 襟足を整える

肌に軽く刃先をあてて首周りの毛をカットする。

⚠️ 使用上のご注意

- 肌荒れなどのトラブルを避けるために、初めて本製品を使用される際は、軽く試し剃りしてください。
- 刃先で肌を傷つけないように注意してください。
- ご使用中、刃やアタッチメントにたまった毛クズはこまめに取り除いてください。刃の間に毛クズが挟まっていると切れなくなります。
- ご使用後は必ずお手入れをしてください。



※刃を肌に強く押し付けしないでください。

商品に関するお問い合わせ先

発売元：株式会社ハック
〒578-0984 東大阪市菱江5-9-10

0120-976-089
【お問い合わせ】月～金(祝日除く)9:30～17:00

取扱説明書

MULTI TRIMMER

— 電池式マルチトリマーセット —

このたびは、本製品をお買い上げいただきまして誠にありがとうございます。
本製品をより安全にご利用いただくため、ご使用前にこの取扱説明書をよくお読みください。
また、お読みいただいた後も大切に保管してください。

⚠️ 商品取り扱いに関する注意事項

⚠️ 怪我などの原因となりますので下記の点にご注意ください。

- ご使用前に刃に変形や破損箇所がないかご確認ください。
- 肌が弱く敏感な方、アレルギー体質の方は使用しないでください。
- ニキビ・吹き出物など肌に異常のある時は使用しないでください。
- 感電の恐れがありますので、本体を濡らさないでください。
- 刃を用途以外の目的で、人に向けしないでください。
- 顔・えりあし・首筋以外の部分に使用しないでください。(脇・髪の毛などには使用できません)
- 刃を肌に強く押し付けしないでください。
- 回転式鼻毛カッターを使用する際は、鼻の奥まで入れないでください。鼻孔を傷つける原因となります。
- 使用中、繰り返し同じ箇所に使用したり、肌にあてたまにしないでください。
- キャップや電池カバーを取り外す際、電源ボタンを「ON」にしないよう注意してください。
- ご使用中に本体が温くなる場合がありますが故障ではありません。(モーターの回転による発熱で異常ではありません。ただし、手で持てない程の異常発熱を帯びた場合は使用を中止してください。)
- ご使用中に本体の動きが止まった場合は、必ずスイッチを「OFF」にしてください。
- 小さなお子様の手の届かない場所で使用・保管してください。
- 本製品を廃棄する場合は、お住まいの各自自治体の指示に従ってください。

⚠️ 故障の原因となりますので下記の点にご注意ください。

- 分解・修理・改造は絶対にしてしないでください。
- 落としたり、ぶつけたり、本体に強い衝撃を与えないでください。
- 本体に水をかけたり、水洗いしないでください。(アタッチメントは水洗いできます)
- 濡れた手で使用しないでください。
- 犬・猫などのペットに使用しないでください。
- 本製品を本来の目的以外に使用しないでください。
- お手入れの際、シンナー・ベンジン等の揮発性のものは使用しないでください。
- 高温・多湿になる場所で使用・保管しないでください。

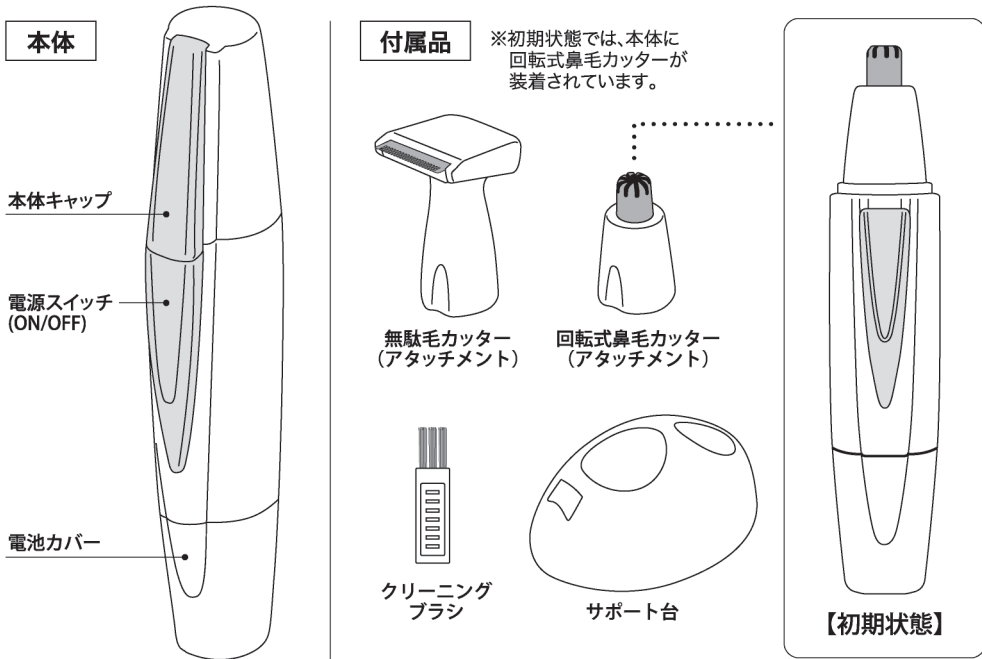
⚠️ 電池に関する注意事項

- ショートさせたり、充電、分解、加熱、火の中に入れてしないでください。
- ＋－を正しくセットしてください。
- 万一、電池から漏れた液が目に入った時はすぐに大量の水で洗い、医師に相談してください。
- 長期間使用しない場合は電池を外してください。
- 電池の容量が少ないと、動きが弱いなどの症状が出る場合があります。この様な場合は、新しい電池と交換してください。

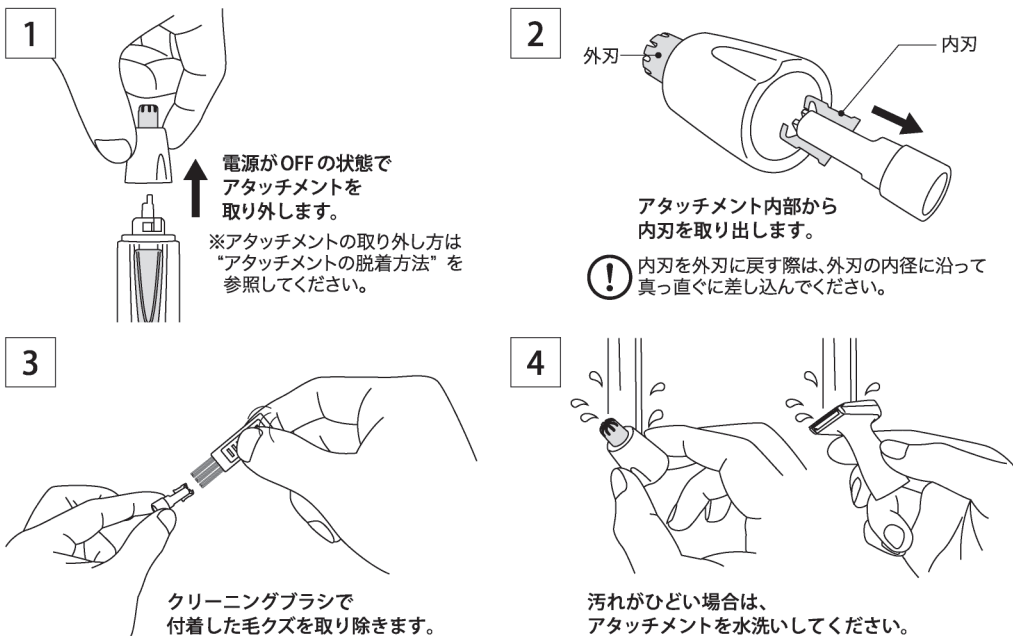
製品の特徴

回転式鼻毛カッター	肌を傷つけることなく鼻毛だけを簡単にカットできます。
無駄毛カッター	襟足やもみあげなど気になる無駄毛をすばやくカットできます。
サポート台	サポート台に立てて収納できるので、洗面台などの狭いスペースにも対応できます。

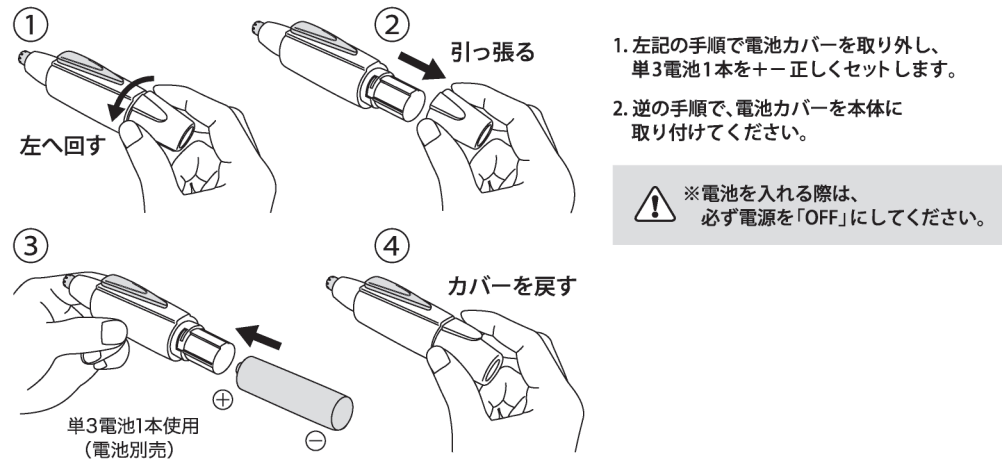
各部名称



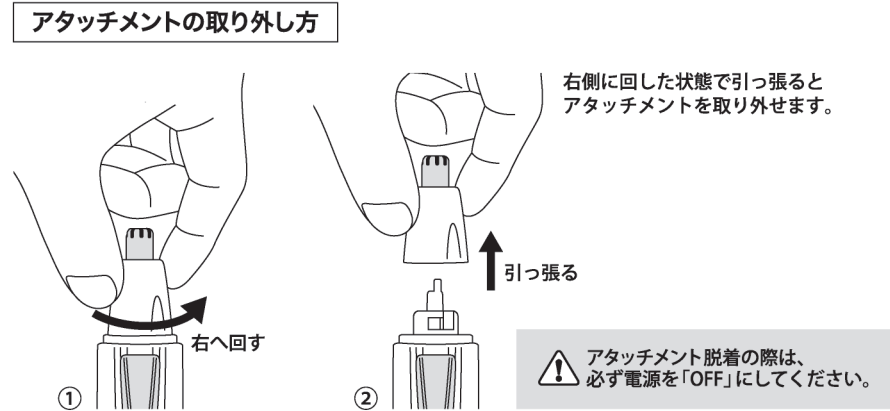
お手入れ方法 ※内刃の刃 (金属部) は手で触れないでください。手を傷つける恐れがあります。



電池の交換方法



アタッチメントの脱着方法



アタッチメントの取り付け方

