

取扱説明書

HAC2417A



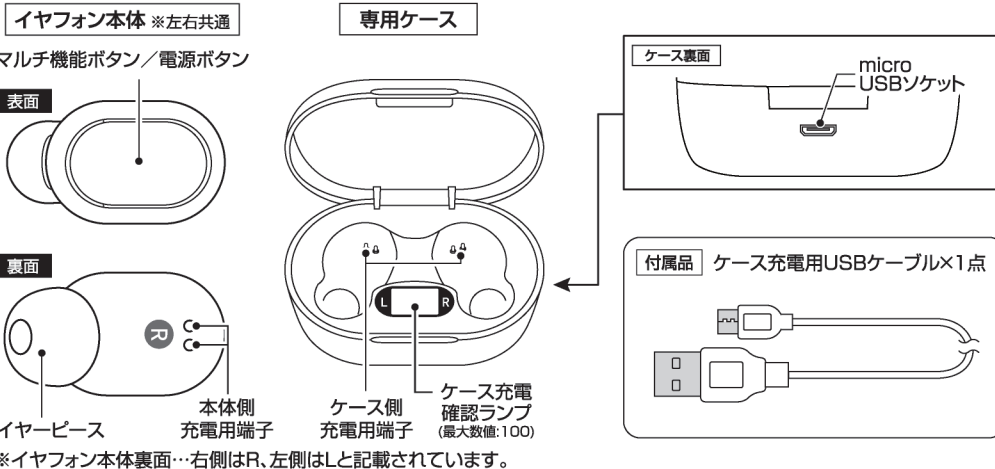
Bluetooth earphone
with segment LCD
液晶付きBluetoothウーシヤフォン

このたびは、本製品をお買い上げいただきまして誠にありがとうございます。
本製品をより安全にご利用いただくため、ご使用前にこの取扱説明書を必ずお読みください。
また、お読みいただいた後も大切に保管してください。

注意

- 自転車やバイク、車などの運転中は絶対に使用しないでください。交通事故の原因になります。運転中以外にも、踏切や駅のホーム、道路、工事現場など周囲の音が聞こえないと危険な場所では使用しないでください。
- 病院内や航空機の中など、高度な安全を要求される場所では絶対に使用しないでください。特定医療機関や航空機の計器類などの誤作動の原因になります。
- 本製品を使用したことによって生じた事故やケガ、動作障害やデータ損失などの損害について、弊社は一切の責任を負いかねますのであらかじめご了承ください。
- 日本国以外では使用しないでください。本製品は日本国内専用です。他国には独自の安全規格が定められており、本製品が規格に適合することは保証いたしかねます。

各部名称



製品の特長

- Bluetooth搭載のスマートフォン、携帯電話など組み合わせて使うと、音楽やハンズフリー通話が楽しめます。※プロファイルA2DP、AVRCP、HSP、HFP等に対応の機種でお使いいただけます。
- 連続使用時間:約3時間(※フル充電後使用の目安。※使用環境により異なります。)

携帯電話などから
検索時の本製品の名称

BT2417

本製品パスキー

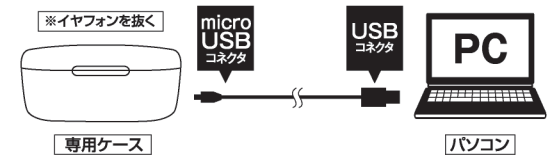
0000(半角ゼロ4つ)

※本製品はBluetooth対応のすべての機器との接続動作を保証したものではありません。
機種によっては対応していないものもございますので、あらかじめご了承ください。

充電方法

[1]専用ケースを充電(蓄電)する

イヤフォンを抜き、付属の充電用USBケーブルで専用ケースをパソコンなどに接続し充電します。充電が開始されると、ケースの充電確認ランプに現在の充電残量が数字で表示されます。100になったら充電完了です。自動では充電停止はしません。発熱や故障の原因となりますので、なるべく早めに充電用USBケーブルを専用ケースから抜いてください。



充電時間 約1時間(※使用環境により異なります。)

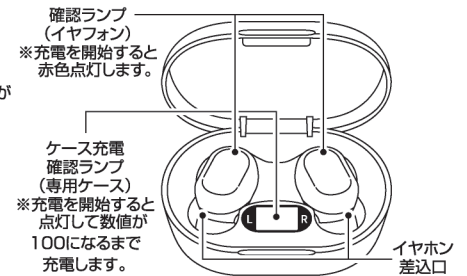


- 専用ケースにイヤフォンをセットしたままケースを充電すると、異常発熱や故障の原因になりますので絶対におやめください。
- 本製品をPCから充電する際に、ごく稀にPCが誤作動を起こす可能性があります。その場合は充電を中止してください。
- 充電する際は必ずパソコンのUSBが、5V1A出力の交換アダプタを使用してください。

[2]専用ケースからイヤフォンを充電する

- ①専用ケースにイヤフォンを差し込む。
- ②充電中は、イヤホン本体が点灯、ケース充電確認ランプには電池残量が表示されます。
- ③イヤホン本体の確認ランプが、消灯したら充電完了です。
- ④充電が完了したら、ケース充電確認ランプも自動で消灯します。
- ⑤充電完了後、ケースからイヤホン本体を取り出しご使用ください。

※片方だけ先に充電が完了する場合があります。本体とLRのマークが消灯します。
※イヤホン本体が充電開始してもすぐに発光しない場合があります。
※ケースの充電が切れた場合はケース充電確認ランプ(イヤホン)が消灯します。
※ケースに対してイヤホンの差し込みが甘かったり、差し込み過ぎると、充電が開始されないなどの誤作動や故障の原因となります。
※充電中に専用ケースを激しく振ったり落としたりしないでください。
※内蔵充電電池は長期間充電がされないとき性能が著しく落ちる場合がございます。
※充電時間や使用時間が極端に短くなった場合は充電電池の寿命です。



フル充電(蓄電)した状態の専用ケースからイヤホンへ約2回分充電が可能です。

本製品とお手持ちのBluetooth機器を接続する(ペアリング方法)

左右セットで使用する場合

※本製品をお手持ちのPC・スマートフォン・携帯電話や携帯型オーディオプレーヤーで使用するためには、ご使用になる機器とペアリング(機器を初期登録する作業)をおこなう必要があります。

- (1)ケースからイヤフォンを取り出すと自動で電源がONになります。
- (2)左右のイヤフォンが同期したか確認してください。同期が完了すると、「ペアリング」と聞こえます。
- (3)お手持ちのBluetooth機器(スマートフォン)とイヤホン本体をできるだけ近くに置き、接続する機器のBluetooth機能をONにしてください。
- (4)Bluetooth機器に接続可能なデバイス一覧が検出されますので、「BT2417」を選択します。ペアリング(接続)が完了すると、スタンバイモードに切り替わります。この状態になると操作・再生が可能になります。

片耳のみで使用する場合

- (1)ケースからイヤフォンを取り出すと自動で電源がONになります。
- (2)『左右セットで使用する場合』の(3)(4)を行ってください。

※新しい機器とのペアリングができない場合は、ペアリング対象機器以外の周りにあるBluetooth機器の電源を切って再度お試しください。

※接続しても音が聞こえないなどの不具合がある場合は、登録したデバイスを削除したうえで、イヤホンとBluetooth機器本体の電源をOFFにして、もう一度最初からペアリング設定をお試しください。

イヤフォンの基本操作

●電源ON

ケースからイヤフォンを取り出すと自動で電源がONになります。イヤフォン両方が電源ONの状態、自動でペアリングを開始します。お手持ちのBluetooth機器(スマートフォン)と接続を確認してからご使用ください。

●電源のON / OFFを切り替える。(電源ON:青点滅 / 電源OFF:赤点滅)

マルチ機能ボタンを長押しすると電源がONになります。(右側左側両方使用する場合は両方電源ONにする)電源がONの状態マルチ機能ボタンを長押しすると、電源がOFFになります。

●音量を調節する。*イヤフォンでの音量操作は出来ません。Bluetooth接続機器から音量調整を行ってください。

●通話応答

電話を受ける / 着信を拒否

着信を受けるとイヤフォンから着信番号のアナウンスまたは着信音が聞こえます。着信中にマルチ機能ボタンを1回押しと通話できます。着信中にマルチ機能ボタンを長押し(約2秒)すると着信を拒否できます。

リダイヤル

Bluetooth接続中または音楽の再生中に、イヤフォンのマルチ機能ボタンを素早く2回押しと、通話履歴で最後にかけた電話番号にリダイヤルできます。

●音楽を聴く。(操作が困難な場合は本製品では行わず、Bluetooth接続機器から操作を行ってください。)

再生 / 一時停止(左右どちらのマルチ機能ボタンも可能)

マルチ機能ボタンを押すと、音楽が再生されます。再生中にマルチ機能ボタンを押すと、一時停止します。

前の曲に戻る(右側マルチ機能ボタン)

音楽再生開始時0秒~3秒以内に右側のマルチ機能ボタンを3回素早く押しと前の曲に戻ります。

通話を終了する

通話している状態で、マルチ機能ボタンを1回押しと通話を終了します。

曲の頭出し(右側マルチ機能ボタン)

音楽再生開始時4秒以上経ってから右側のマルチ機能ボタンを3回素早く押しと曲の最初に戻ります。

次の曲に進む(左側マルチ機能ボタン)

音楽再生時に左側のマルチ機能ボタンを3回素早く押しと次の曲に進みます。

●Siri または Googleアシスタントを起動する。(Siri または Googleアシスタント対応機種限定)

機能ボタンを2秒間長押しします。Siri または Googleアシスタントが起動したら検索したいワードを口頭で話しかけてください。キャンセルしたい場合は、SIRI または Googleアシスタントが起動してから再度機能ボタンを1回押しと、Siri または Googleアシスタントをキャンセルできます。

*お手持ちのBluetooth対応製品や使用アプリによっては、各操作に対して異なる動作が割り当てられていたり特定のボタンが作動しない可能性があります。

イヤフォンのバッテリー残量と接続について

本製品はBluetooth機器と接続する際、左右イヤフォンのどちらか片方を親機として設定し、もう片方は子機として同期接続します。製品の特性上、親機側イヤフォンは充電の減りが早く、左右でバッテリーの残量に差異が生じる場合があります。片方のイヤフォンにバッテリーの残量がある状態でも、Bluetooth接続が途切れてしまうことがありますが、これは親機の充電切れによるもので、不具合ではございません。

●ローバッテリー(電源残りわずか)

イヤフォン本体の電源が切れかかると、イヤフォン本体から、「ローバッテリー」と繰り返し聞こえます。約30秒前後に「パワーオフ」と聞こえ、自動的に電源が切れます。専用ケースに入れて充電を行ってください。

※親機が充電切れになった場合は再度充電するか、充電の残った子機のみでも接続が可能です。その場合は子機イヤフォンで再接続して、片耳のみでそのまま音楽再生や通話をご利用いただけます。

トラブルシューティング

Bluetoothの接続について

Bluetooth機器(携帯電話など)にイヤフォンが接続できない場合、以下の内容をご確認ください。

- イヤフォン自体の電源はONになっていますか?
- ペアリング機器(携帯電話)のBluetooth機能が有効になっているか確認してください。
- 他の機器とペアリングしている場合は、他の機器との接続を解除してください。
- イヤフォンとペアリング機器(携帯電話)が10m以内にあり、その間に壁や他の電子機器など、接続の障害になるものがないか確認してください。
- イヤフォンとペアリング機器が正しく接続され、スタンバイモードになっているか確認してください。(確認ランプがゆっくりと青色に点滅している状態)
- 機器とのペアリングが成功したが音楽が再生できない場合、音量が最小に設定されている場合があります。
- ペアリング後、初めて音楽を再生する場合はペアリング対象機器から音楽再生アプリの立ち上げと、再生操作が必要です。
- 本製品とペアリング対象機器(携帯電話)の充電が充分にあるか確認してください。

片側の耳からしか聞こえない場合

- 左右のイヤフォンの同期が正常に行われていない可能性があります。ペアリング機器のBluetooth設定画面から、現在登録されている「BT2417」のデバイス情報を削除したあと、Bluetooth機能をOFFにしてください。【左右セットで使用する場合】をよく読み、再度ペアリング設定を行ってください。

ノイズや音の途切れについて

- 携帯電話をポケットに入れた状態で通話をする時、ノイズが入ったり音が途切れることがあります。これは無線LANや街中の電波干渉などにより起こります。また、携帯電話を入れているポケットとは反対側の耳側にイヤフォンが有る場合にも起こる場合があります。Bluetoothが採用している2.4GHzの周波数帯域の電波は、水分に吸収されやすいため、人体など水分を含む物が間に入ると、届く電波が弱くなり通話品質が劣化するためです。また、充電状態や左右のペアリング状況によってもノイズが発生する場合があります。

動画視聴時について

- 製品の特性上、再生される動画の画面と少し遅れて音声聞こえます。

■イヤフォン(本体)仕様

Bluetooth仕様	V5.0	S / N 比	90±3dB
周波数拡散方式	GFSK	電池容量	40mAh
周波数範囲	2.4GHz	内蔵電池	リチウムポリマー電池
対応プロファイル	A2DP, AVRCP, HSP, HFP	充電可能回数	約200回(※充電電池の交換不可)
送信出力	Class2	連続使用時間	約3時間(※使用環境により異なる)
通信距離	約10m(※使用環境により異なる)	本体サイズ	約W2.8×D2×H1.5cm(片耳)
インピーダンス	16Ω×2	重量	約4g(両耳)
再生周波数帯域	20Hz~20kHz	主材質	ABS、鉄、アルミ、シリコン

■充電ケース仕様

電池容量	300mAh
充電可能回数	約200回(※充電電池の交換不可)
充電時間	約1時間(※使用環境により異なる)
使用電源	USB充電
出力電圧	5V
入力電圧	DC5V / 250mA
本体サイズ	約W6×D4×H3cm
重量	約28g
主材質	ABS、PC、銅

発売元:株式会社ハック

本社:〒578-0984

東大阪市菱江5-9-10 ☎0120-976-089

【お問い合わせ】

月~金(祝日除く)9:30~17:00