

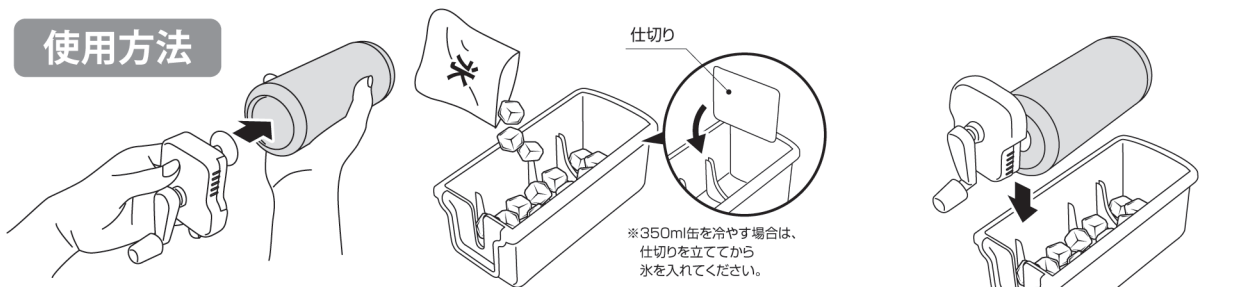
DRINK COOLER

このたびは、本製品をお買い上げいただきまして誠にありがとうございます。
本製品をより安全にご利用いただくため、ご使用前にこの取扱説明書をよくお読みください。
また、お読みいただいた後も大切に保管してください。

《商品取り扱いに関する注意事項》

- 投げたり、落としたり、本体に強い衝撃を与えないでください。
- 火のそばや、高温になる場所に置かないでください。
- お手入れの際は、ベンジン、シンナー、アルコール、みがき粉などを使用しないでください。本体が変色・変形する恐れがあります。
- 直射日光の当たる場所や、高温・多湿な場所を避けて保管してください。
- 小さなお子様の手が届かない所に保管してください。
- 廃棄の際は、各地方自治体(市町村)の指示に従ってください。

使用方法



1. 飲料缶にハンドルをセットする

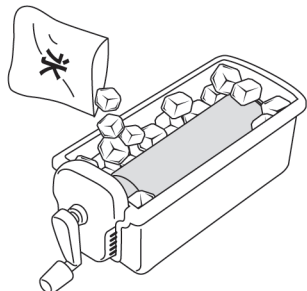
ハンドルの吸盤部を飲料缶の底面にしっかりと吸着させます。

2. ケースの中に氷を入れる

なるべく平らで小さな氷を、ケースの底面に敷き詰めます。(※氷を入れすぎると、正常に飲料缶をセットできません)

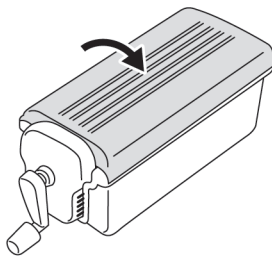
3. 飲料缶をケースに入れる。

敷き詰めた氷の上に、ハンドルごと飲料缶をセットします。(※本体の凹凸に合わせてハンドルをセットしてください)



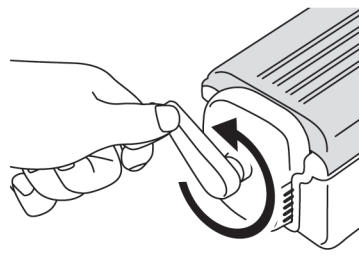
4. 隙間に氷を入れる

飲料缶をセットした後、ケース内の隙間に氷を入れます。(※正常にフタが閉まる量を入れてください)



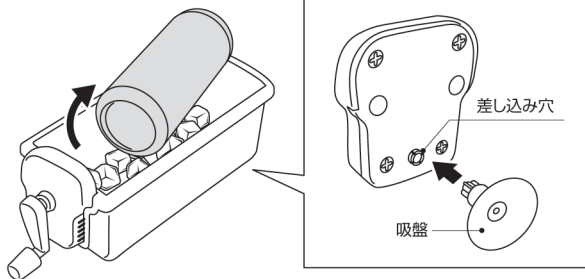
5. フタを閉める

氷を入れ終わったらケースにフタを被せます。(※氷が飛び出す可能性がありますので、必ずフタを被せて使用してください)



6. ハンドルを数秒間回す。

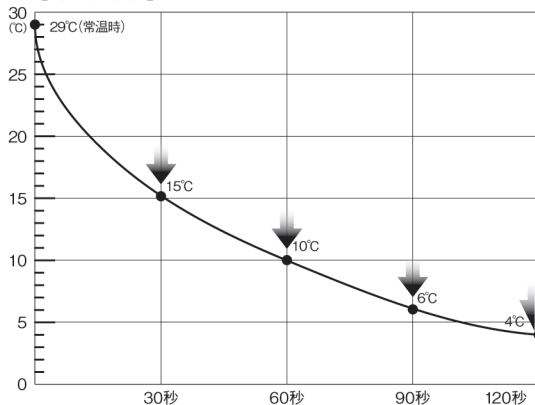
60秒～90秒間(目安:60～90回転)ハンドルを回し続けると、常温の飲料品を短時間で急冷できます。



7. 飲料缶をケースから取り出す

飲料缶をケースから取り出す際に、吸盤がハンドルから外れます。再度、ハンドル裏側の差し込み穴に吸盤を取り付けてください。

【冷却効果】



※冷却効果は30°Cの温室で、350mlのビール缶を使用して実験した結果です。外気温や氷の量、回転速度、飲料品の種類などで冷却効果は変動します。