

カプセルケース入り ワイヤレスイヤホン

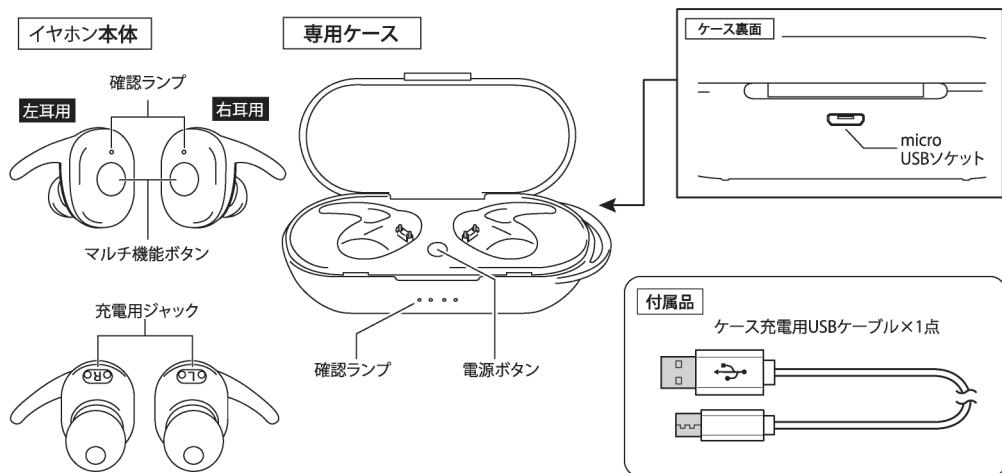
WIRELESS EARPHONE

このたびは、本製品をお買い上げいただきまして誠にありがとうございます。
本製品をより安全にご利用いただくため、ご使用前にこの取扱説明書をよくお読みください。
また、お読みいただいた後も大切に保管してください。

注意

- 遮音性が高いため、自転車やバイク、車などの運転中は絶対に使用しないでください。交通事故の原因になります。運転中以外にも、踏切や駅のホーム、道路、工事現場など周囲の音が聞こえないと危険な場所では使用しないでください。
- 病院内や航空機の中など、高度な安全を要求される場所では絶対に使用しないでください。特定医療機関や航空機の計器類などの誤作動の原因になります。
- 本製品を使用したことによって生じた事故やケガ、動作障害やデータ損失などの損害については、弊社は一切の責任を負いかねますのであらかじめご了承ください。
- 日本国以外では使用しないでください。本製品は日本国内専用です。他国には独自の安全規格が定められており、本製品が規格に適合することは保証いたしかねます。

各部名称



製品の特長

- Bluetooth搭載のスマートフォン、携帯電話など組み合わせて使うと、音楽やハンズフリー通話が楽しめます。※プロファイルA2DP、HFP対応の機種でお使いいただけます。
- 連続使用時間：約1時間（※使用環境により異なります。）
- 高密閉・高遮音性で周囲の騒音から解放されます。（※75db程度/電車内レベル）

携帯電話などから検索時の本製品の名称

BT2277

本製品パスキー

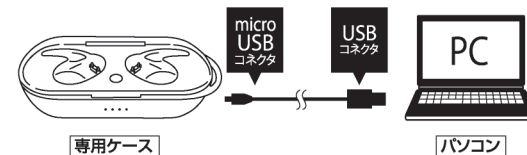
0000 (半角ゼロ4つ)

※本製品はBluetooth対応のすべての機器との接続動作を保証したものではありません。機種によっては対応していないものもございますので、あらかじめご了承くださいませ。

本体の充電方法

[1] 専用ケースを充電する

付属のケース充電用USBケーブルで、専用ケースをパソコンなどに接続し充電してください。充電中は専用ケースの確認ランプが青く点滅し、充電が完了すると全てのランプが青く点灯します。



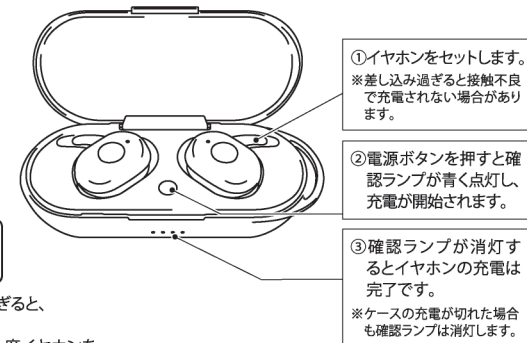
充電時間 約1~2時間（※使用環境により異なります。）



- 専用ケースにイヤホンをセットしたままケースを充電すると異常発熱や故障の原因になりますので絶対におやめください。
- 製品に充電する際は必ずパソコンのUSBか、5V1A出力の変換アダプタを使用してください。

[2] 専用ケースからイヤホンに充電する

専用ケースにイヤホンをセットして専用ケースの電源ボタンを押すと、専用ケースの確認ランプが青く、本体の確認ランプが赤く点灯し充電が開始されます。専用ケースと本体の確認ランプが消灯したら充電完了です。
※ケースの充電が切れた場合も確認ランプは消灯します。



フル充電した状態の専用ケースからイヤホンへ約4回分充電が可能です。

- ※ケースに対してイヤホンの差し込みが甘かったり差し込み過ぎると、充電が開始されないなどの誤作動や故障の原因となります。
- ※ケースの確認ランプが通常とは違う点灯をした場合は、もう一度イヤホンをセットし直してください。
- ※充電中に専用ケースを激しく振ったり落としたりしないでください。
- ※内蔵充電電池は長期間充電がされないと性能が著しく落ちる場合がございます。
- ※充電時間や使用時間が極端に短くなった場合は充電電池の寿命です。

本製品とお手持ちのBluetooth機器を接続する（ペアリング）

※本製品をお手持ちのスマートフォン・携帯電話や携帯型オーディオプレーヤーで使用するためには、ご使用になる機器とペアリング（機器を初期登録する作業）をおこなう必要があります。

左右セットで使用する場合

- ① 右耳用のイヤホンの電源を入れ、確認ランプが赤青の点滅になったのを確認してから、マルチボタンを2回連続で押ししてください。
- ② 左耳用のイヤホンの電源を入れ、確認ランプが赤青の点滅になったのを確認したらそのまましばらくお待ちください。
- ③ そのまま1分程待つと、どちらかのイヤホンの確認ランプがゆっくりの青色点滅に切り替わります。切り替われば左右のイヤホンの接続は完了です。（切り替わらない場合はどちらかのマルチボタンを3回連続で押ししばらくお待ちください。）
- ④ お手持ちのBluetooth機器（スマホ）とイヤホン本体をできるだけ近くに置き、Bluetooth機能をONにしてください。
- ⑤ Bluetooth機器に接続可能なデバイス一覧が検出されますので、「BT2277」を選択し接続操作（ペアリング）を行います。左右両方のイヤホンの確認ランプがゆっくりの青色点滅に変われば接続完了です。
- ⑥ 切り替わらない場合は、両方のイヤホンの電源を一旦切って、もう一度①～⑤の工程をやり直してください。

※新しい機器とのペアリングがうまくいかない場合は、ペアリング相手以外の周りにあるBluetooth機器の電源を切って、再度お試しください。
※接続しても音が聞こえないなどの不具合がある場合は、登録したデバイスを削除したうえで、イヤホンとBluetooth機器本体の電源をOFFにして、もう一度最初からペアリング設定をお試しください。

イヤホンのバッテリー残量と接続について

このイヤホンはBluetooth機器と接続する際、左右のうちどちらか片方が親機、もう片方が子機に分かれます。製品の仕様上、親機側イヤホンは充電の減りが早く、左でバッテリーの残量に差異が生じてしまうため、片方のイヤホンにバッテリーの残量がある状態でも、Bluetooth接続が途切れてしまうことがあります。これは親機の充電切れによるもので不具合ではありませんのでご了承ください。

※片方のイヤホンが充電切れになった場合は充電しなおしていただくか、残ったイヤホンのみでも接続が可能となっております。残ったほうで再接続して、片耳のみでそのまま音楽再生や通話をご利用いただけます。

基本操作

※お手持ちのBluetooth対応製品や使用アプリによっては、各操作に対して異なる動作が割り当てられていたり特定のボタンが作動しない可能性があります。ご了承ください。

●電源ON/OFF

マルチ機能ボタンを約3秒ほど長押しすると確認ランプが赤青に点滅して電源がONになります。また、電源がONの状態でもマルチ機能ボタンを約5秒ほど長押しすると、赤ランプが点灯したあと消灯し電源がOFFになります。

●携帯電話で通話する。

※通話時は片方のイヤホンしか音声・マイクが機能しません。操作は左右どちら側のイヤホンでも可能です。これは不良ではなく商品の仕様ですのでご了承ください。

●電話を受ける

イヤホンからアナウンスまたは着信音が聞こえたら、マルチ機能ボタンを1回押します。

●通話を拒否する

呼び出し中、マルチ機能ボタンを長押しします。

●通話を終了する

通話状態でマルチ機能ボタンを1回押します。

●最後の発信・着信先にリダイヤルする

非通話状態でマルチ機能ボタンを2回続けて押すと、最終の発信先または着信先へリダイヤルします。

●音楽プレイヤーとして使用する

※音量調節や、曲戻し/曲の頭出しなどの操作はできません。Bluetooth機器本体で操作してください。

●一時停止、再生

音楽再生時にマルチ機能ボタンを押すと、音楽が一時停止します。再度ボタンを押すと、音楽が再生されます。

●次の曲へ送る

音楽再生時にマルチ機能ボタンを2秒ほど長押しすると次の曲へ送られます。

トラブルシューティング

Bluetoothの接続について

携帯電話にイヤホンが接続できない場合、以下の内容をご確認ください。

- イヤホンの電源はONになっている(確認ランプが赤青に点滅している)。
- ペアリング相手の機器(携帯電話など)のBluetooth機能がアクティブになっている。
- イヤホンとペアリング相手の機器(携帯電話)の充電が十分にある。
- イヤホンとペアリング相手の機器(携帯電話)が10m以内にあり、その間に壁や他の電子機器など、接続の障害になるものがない。

片側の耳からしか聞こえない場合

- 左右のイヤホンのペアリングが正常に行われていない可能性があります。一旦スマートフォンのBluetooth設定画面をひらき、現在登録されている『BT2277』のデバイス情報を削除したあとBluetooth機能をOFFにし、もう一度【左右セットで使用する場合】をよく読んでペアリングを行ってください。

ノイズや音の途切れについて

- 携帯電話をポケットに入れた状態で通話をする、ノイズが入ったり・音が途切れることがあります。これは無線LANや街中の電波干渉などにより起こります。Bluetoothが採用している2.4GHzの周波数帯域の電波は、水分に吸収されやすいため、人体など水分を含む物が間に入ると、届く電波が弱くなり通話品質が劣化するためです。また、充電状態や左右のペアリング状況によってもノイズが発生する場合があります。

動画視聴時について

- 製品の特性上、再生される動画の画面と少し遅れて音声聞こえます。

■イヤホン(本体)仕様

Bluetooth仕様	V5.0	再生周波数帯域	20Hz~20000Hz
周波数拡散方式	GF5K	S / N 比	96dB
周波数範囲	2.4GHz(2402~2480MHz)	電池容量	35mAh
送信出力	Class2	充電可能回数	約300~500回(※充電池の交換不可)
通信距離	約10m(※使用環境により異なる)	連続使用時間	約1時間(※使用環境により異なる)
対応プロファイル	A2DP、HFP	連続待機時間	約8時間(※使用環境により異なる)
コーデック	SBC	本体サイズ	約W3×D3×H2.5cm(片耳)
インピーダンス	32Ω×2	重量	約10g(両耳)
スピーカー最大許容入力	18mW×2	主材質	ABS・シリコン

■充電ケース仕様

電池容量	300mAh
充電可能回数	約200回(※充電池の交換不可)
充電時間	約1~2時間(※使用環境により異なる)
使用電源	USB充電
出力電圧	5V
入力電圧	DC5V/500mA
本体サイズ	約W9×D4×H3cm
重量	約35g
主材質	ABS・PC

 R208-190099
Model No.: HAC2277

発売元: 株式会社ハック  0120-976-089
本社: 〒578-0984
東大阪市菱江5-9-10 【お問い合わせ】
月~金(祝日除く) 9:30~17:00